

# HydroFLOW®

ELECTRONIC WATER CONDITIONERS



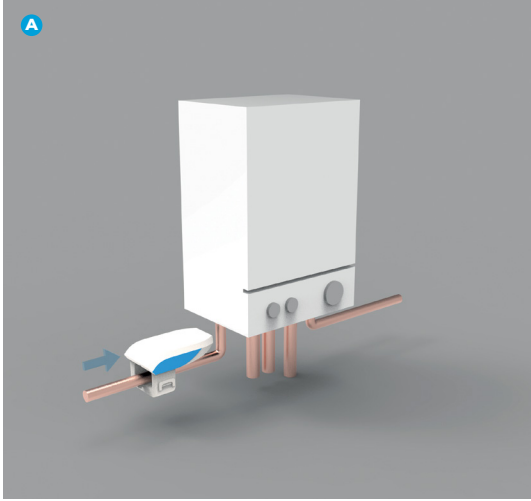
## PEARL ব্যবহারকারীর নির্দেশিকা

**IMPORTANT** READ THESE INSTRUCTIONS BEFORE FITTING



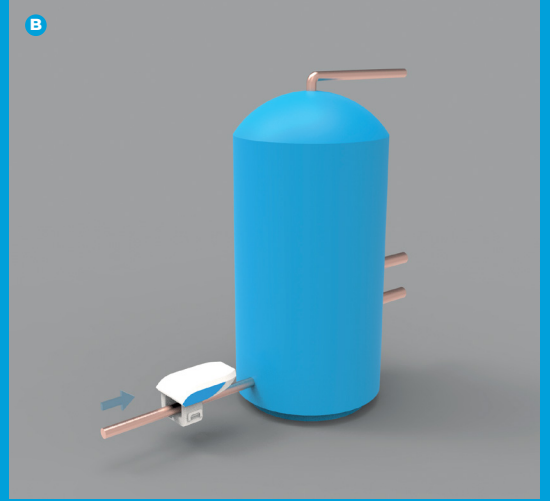
## বসিয়বস্তু

অবস্থান	01-02
ইনস্টলেশেন নর্দিশেনা	03-04
সমস্যা সমাধান	07-08
প্যারান্টি	09-10



## অবস্থান

হট্টাররে সর্ববোত্ভতম পারফরম্যান্সরে জন্ব, ঠান্ডা ফডি়ে ইউনটিটি(পার্ল এবং Pearl Plus) ইনস্টল করত্বে হববে। যখোনকে কম্বর্শিশেন বয়লার আছে সেখোনকে ঠান্ডা পানরি ইনলটেটে অথবা বয়লাররে পরম পানরি সলিনিডি়া ইলকেটরকি হট্টার অথবা হটি পাম্প এসব ক্বত্বেরেও ঠান্ডা ইনলটেটেই পার্ল ইউনটিটি ইনস্টল করত্বে হববে।



01-02

HydroFLOW®



## ইনস্টলেশন নরিদশেনা

- ১) ইউনটিরে নীচরে অংশটি পাইপরে সাথে সংযুক্ত করত হবো (C)
- ২) নীচরে অংশে লগফলর চারপাশে মোড়ক দয়ি.ে সুরকযতি করত হবো (D)।
- ৩) ডসিজয়াক (সি) দয়ি.ে ইউনটিরে শীর্ষ ভাগে প্ৰিসইউ সংযুক্ত করত হবো (E)।
- ৪) উপররে ভাগটি নীচরে ভাগ (ডি) এর সাথে সংযুক্ত করত হবো (F)।
- ৫) নশিচতি করত হবো যো উভয় কলপিই সম্পূর্ণরূপে সংযুক্ত হয.ছে (G)।
- ৬) প্ৰিসইউকে মাইন পাওয.াররে সাথে সংযুক্ত করত হবো। (H)
- ৭) ইন-লাইন PSU CW1200150 অবশ্যই 3A Fused Spur সাথে সংযুক্ত থাকবো এবং একট বচিছনি Switch বা Circuit Breaker মাধ্যমে নরিপতা পূরদাণ করত হবো।

## প্ৰযুক্তগিত ববিরণ

শুকনো কাপড় দয়ি.ে পরখিকার করত হবো। যদি প্ৰসূতকারকরে নরিদশেনা অনুসারে সুরকযা বযবস্থা না নোয.া হয় তবো ডিভাইসটি বকিল হয.ে যোত্রে পারো। সমস্ত বদৈয্তকি সরঞ্জামরে মতো, নশিচতি করত হবো যো ডিভাইসটি নিজি অঞ্চনরে বর্তমান বদৈয্তকি প্ৰবধান অনুসারে সংযুক্ত রয.ছে।

যদি নরিপাদ উপায়.ে ডিভাইসটির বযবহার সম্পূর্ণকতি তত্ত্বাবধান বা নরিদশেনা নোয.া হয় এবং এর সাথে সম্পূর্ণকতি বপিদগলসিম্পূর্ণকো বোঝানো য়ায় তবো ৮ (আট) বছর বা তার বেশি বয়সরে শশি থেকে শুরু করে যো কোনো বয.সরে অনুপ শকিযতি বযক্তরিগো এই ডিভাইসটি বযবহার করত পারবো। শশিরা ডিভাইসটি নিযি.ে খালেবনো। শশিদরে দ্বারা পরখিকার বা রকযণাবক্ষণ করানো যাবো না যতকযণ না তারা ৮ (আট) বছররে বেশি বয়সী হয় অথবা তদারকি করার মত উপযুক্ত হয়। যদি সাপ্লাই কার্ড কযতগিরস্থ হয় তবো এটি অবশ্যই প্ৰসূতকারক, ইনস্টনার বা অনুরূপ যোগ্য বযক্তরি দ্বারা পূরতসিধাণ করত হবো।

এর উদ্দেশ্যে তরেকিরা হয়, যাতো কোনো পরযিবোষণ্য (Serviceable) Parts নই.ে, সহায়তার জন্য দয.া করে Hydropath বা আপনার স্থানীয় পূরতনিধিরি সাথে যোগাযোগ করুন।

Mains power: 100-240 V / 50-60 Hz / 0.4A Max

Units: 12VDC 150 mA

ইউনটি: 12VDC 150 Ma

শুধুমাত্র উল্লখতি বদিযুৎ সরবরাহরে সাথে বযবহার করত হবো: মডলে নম্বর: CW1200150/ CW1200150UK/ CW1200150EU/ সডি ১টো ১৫০উ। এটি অতিরিক্ত ভজো বা আর্দ্র পবযিশে বযবহার যোগ্য নয়। ইউনটিগলি অভ্যন্তরীণ বযবহাররে জন্য ডজাইন করা হয.ছে।

Altitude: up to 2000m Temperature: 5 – 40°C

Max. rel. humidity: 80% up to 31°C; 50% at 40°C

Mains supply fluctuations: +- 10% Nominal

Transient overvoltage: up to overvoltage CAT II

Temporary Over voltages

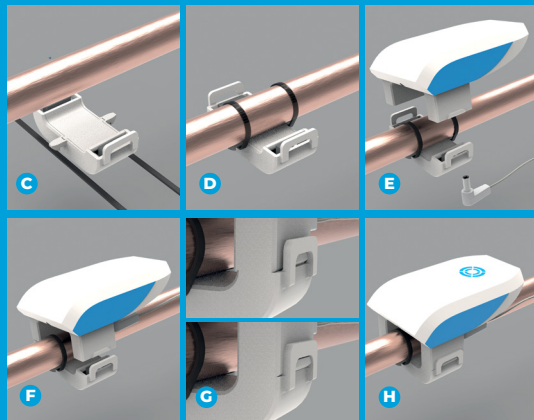
Pollution degree 2



As part of standard IEC 60335-1:2010, IEC 60335-1:2010/AMD1:2013, IEC 60335-1:2010/AMD2:2016, we can make the following declaration:

This appliance can be used by children aged from 8 years and above and persons with reduced physical, sensory or mental capabilities, or lack of experience and knowledge, if they have been given supervision or instruction concerning the use of the appliance in a safe way and understand the hazards involved.

Children shall not play with the appliance. Cleaning and user maintenance shall not be made by children unless they are older than 8 years and supervised.





## সমস্যা সমাধান

যে আলোর সংকেতটি দেখে যি.সে সগিন্যাল পানতি পুরেণ করা হচ্ছ - এটি উজ্জ্বল হতে হবে। যদি এটিনা হয় তবে নমিনলখিতি পরীক্ষাফলি করতে হবে:

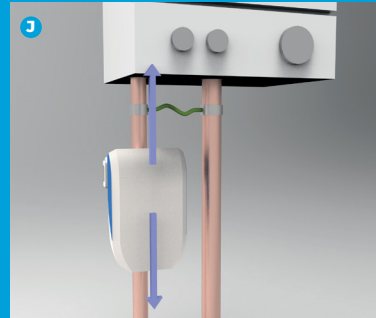
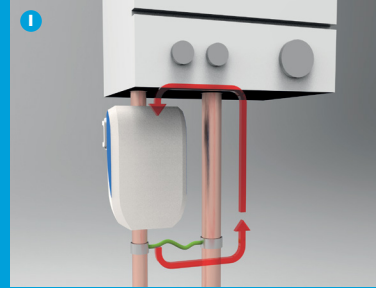
১. ইউনটিরে “Foot” ভাগটি সম্পূর্ণরূপে সংযুক্ত এবং সারবিদ্ধ করতে হবে।
২. মইন বদৈযুক্তি সরবরাহ চালু থাকতে হবে। পএিসইউটি ইউটলিটি পাওয়ারে সাথে সম্পূর্ণরূপে প্লাগ ইন করা হয.ছে কনি এবং ডসিজ্যাকটি ডিভাইসে সম্পূর্ণরূপে প্লাগ করা আছে কনি তা পরীক্ষা করতে হবে।
৩. বদৈযুক্তি লুপে ডিভাইসটি স্থাপন করা থাকে এড.যি.যেতে হবে (নীচে দেখুন)।

যদি ডিভাইসটি লুপে লাগানো থাকে তবে ইউনটিটি লুপের বাইরে যে কোনো স্থানে সরযি.নতি হবে।

## লুপ

একটি বদৈযুক্তি লুপ ঘটে যখন সগিন্যাল ইউনটিরে এক দকি থেকে অন্য দকি (আই) ধাতুর মাধ্যমে ভ্রমণ করতে পারে। যদি ইউনটিটি লুপে লাগানো হয়. থাকে তবে সগিন্যাল সঠিকভাবে সম্প্রসারতি হতে পারে না এবং লুপে আটকে পড়.ে। অরুখাং Earth Bonding অথবা Pipework হলো একটি সাধারণ কারণ। প্লাস্টিকি পাইপে ডিভাইসটি লাগানো থাকলে লুপ ফলিতিরই হতে পারে না।

ইউনটিটিকে লুপের বাইরের স্থানে সরাতে হবে। - উদাহরণস্বরূপ “The Earth Bonding” এর আগ, - বাতে সগিন্যালটি সঠিক ভাবে সম্প্রসারতি হতে পারে।

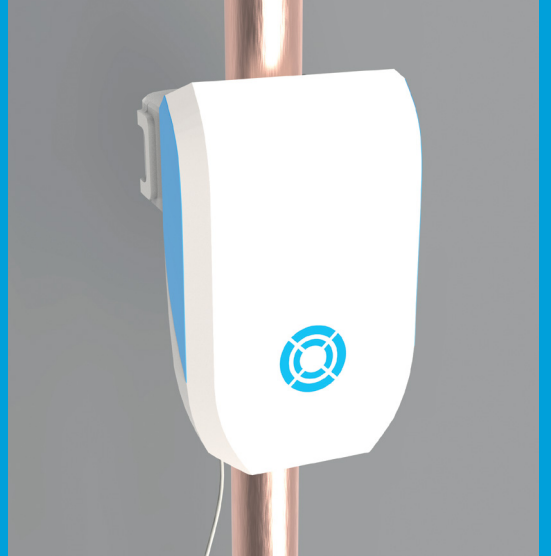




## গ্যারান্টি

- ক্রয়.রে পরে প্রথম 3 বছরে মধ্যে যদি এই পণ্যটির সাথে কোনো ত্রুটি দেখা দরে তবে পণ্যটি প্রস্তুতকারক.রে পণ্য গ্যারান্টির অধীনে বিনামূল্যে মরোমত বা প্রতস্থাপন করা হবে। গ্যারান্টির শর্ত.রে বাইরে HYDROPATH কোনো পণ্য ক্রয়.পিরণ.রে জন্য কোনো প্রকার দাবী থাকবে না।
- য.ে কোনো অননুমোদিত মরোমত.রে ক্রয়.রে বা মরোমত.রে চেষ্টা করা হলে স.টো গ্যারান্টি.টির শর্ত.কে অকার্যকর করবে। গ্যারান্টি সময়.রে মধ্যে থাকা ত্রুটিযুক্ত পণ্যটি বলি.রে একটি অনুলপি সহ PURCHASE POINT এ ক.রেত দ.তি.ে হবে।
- ইউনটিটি একটি সার্জ.সুরক্ষ.তি ব.দিয়.ং সরবরাহ.রে সাথে যুক্ত, অস্থ.তিশীল ব.দিয়.ং সরবরাহ থাক.ে স্ফ.ট ইউনটি.টির কোনো প্রকার ক্রয়.তির দায়ভার HYDROPATH গ্রহণ করবে না।
- প্লাম্ব.বি সিস্ট.মে.ে ছ.দি.রে ফলে পান.ি সাথে লাইম স্কেলে অপসারণ.রে হ.তে পার.ে গ্রাহক.দ.রে স.ে ব.যি.ে স.চ.তেন হ.তে হবে। য.াতে প্লাম্ব.বি সিস্ট.মে.ে কোনো প্রকার দ্রব.তা বা ছ.দি.র না থাক.ে স.ে জন্য গ্রাহক.প.দ.রে নয়.ম.তি প্লাম্ব.বি সিস্ট.মে.টা নিশ.চ.তি ভাবে পর.দি.রশন ক.রেত হবে।
- অননুমোদিত ব.ক্র.তো বা পুনরায় ব.ক্র.তো.দ.রে মাধ্যম.ে কোনো পণ্য.রে জন্য হাইড্রো.প.যাথ কোনো দায়ভার গ্রহণ করবে না। অননুমোদিত ব.ক্র.তো.দ.রে তালিকা HYDROPATH এর Website এ পাও.যা.ে যাবে।

এই গ্যারান্টি কোনো গ্রাহক.রে ব.ধি.ব.দ.ধ অধিকার.কে প্রভাব.তি ক.রে না।





T +44(0) 1159 869 966  
F +44(0) 1159 869 944  
E [sales@hydropath.com](mailto:sales@hydropath.com)  
W [www.hydropath.com](http://www.hydropath.com)

f [hydropath\\_tech](#)  
t [@hydropathtech](#)  
i [@hydropath](#)