

*Hydro***FLOW**[®]

ELECTRONIC WATER CONDITIONERS



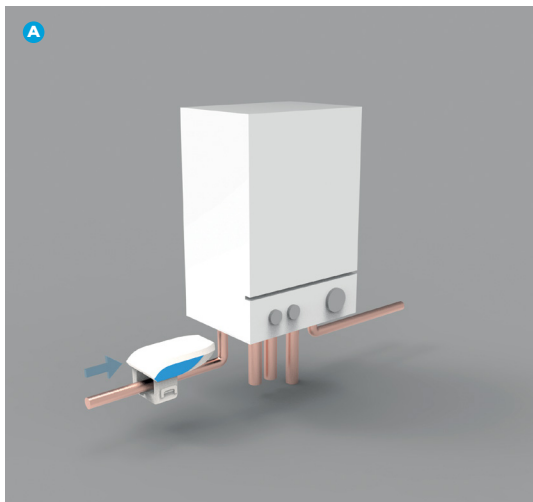
PEARL USER GUIDE

IMPORTANT READ THESE INSTRUCTIONS BEFORE FITTING



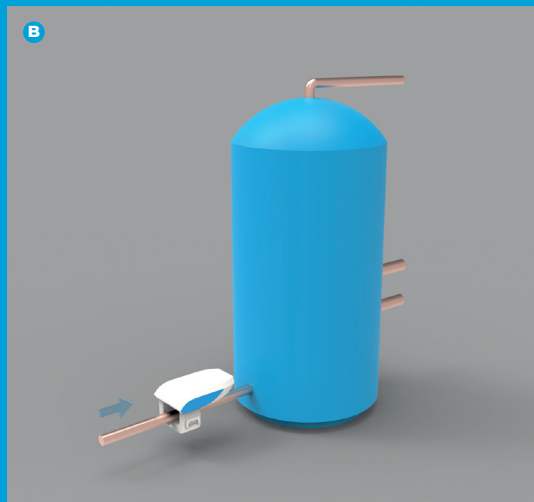
OBSAH

UMÍSTĚNÍ	01-02
INSTALACE	03-04
ODSTRANĚNÍ PROBLÉMŮ	07-08
ZÁRUČNÍ PODMÍNKY	09-10



UMÍSTĚNÍ

Pro dosažení maximální účinnosti je vhodné jednotku instalovat na přívodu studené vody v místě jejího ohřevu. To znamená například na vstupu do kombinovaného bojleru **(A)** nebo na vstupu do zásobníku teplé vody **(B)** ohřivané bojlerem, u elektrických ohřivačů či tepelných čerpadel.



01-02

HydroFLOW®



INSTALACE

1. Umístěte spodní část jednotky na potrubí **(C)**
2. Zajistěte ji obtočením stahovacích pásků okolo výstupků na spodní části jednotky **(D)**
3. Pomocí konektoru připojte napájecí zdroj k vrchní části jednotky **(E)**
4. Nasadte vrchní část na spodní část jednotky **(F)**
5. Ujistěte se, že jsou oba spoje správně zajištěny **(G)**
6. Připojte napájecí zdroj do sítě **(H)**

TECHNICKÉ DETAILY

Čistěte kusem suché látky. Ochranná funkce zařízení může být narušena, pokud je zařízení využíváno jinak, než je specifikováno výrobcem. Stejně jako u všech elektrických zařízení se ujistěte, že je zařízení zapojeno v souladu s normami a předpisy platnými v dané oblasti.

Toto zařízení mohou používat děti starší osmi let a osoby se sníženými fyzickými, smyslovými nebo duševními schopnostmi nebo s nedostatkem zkušeností a znalostí, pouze pod přímým dohledem nebo pokud byly poučeny o bezpečném používání zařízení a jsou sto chápat související rizika. Děti by si se zařízením neměly hrát. Čištění a běžnou údržbu zařízení by neměly vykonávat děti, pokud nejsou starší osmi let a pod přímým dohledem dospělého. V případě poškození napájecího kabelu, musí být servis proveden přímo výrobcem, pověřeným technikem nebo jinou kvalifikovanou osobou.

Úpravy vody Hydroflow jsou určeny k úpravě vody bez využití chemikálií. Samotné zařízení neobsahuje žádné přímo servisovatelné součásti – v případě potřeby asistence prosím kontaktujte výrobce nebo jeho lokálního zástupce.

Vstupní napětí: 240V / 50Hz / 0.4A max.

Výstupní napětí: 12V ss 150mA

Zařízení používejte pouze s výrobcem dodávaným napájecím zdrojem; modelová označení: CW1200150/ CW1200150UK/ CW1200150EU/ CW1200150US. Nevystavujte napájecí zdroj přílišné vlhkosti. Zařízení je určeno pro použití v interiéru.

Výška: do 2000m Teplota: 5 – 40°C

Max. relativní vlhkost: 80% až do 31°C, 50% při 40°C

Kolísání napájení ze sítě +- 10% nominální hodnoty

Odolnost vůči přechodnému přepětí: až CAT II

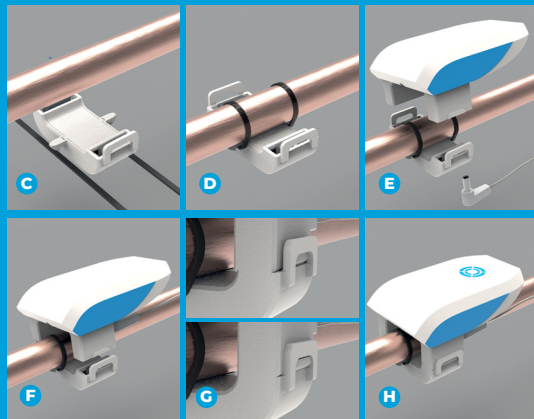
Dočasná přepětí Stupeň znečištění 2



As part of standard IEC 60335-1:2010, IEC 60335-1:2010/AMD1:2013, IEC 60335-1:2010/ AMD2:2016, we can make the following declaration:

This appliance can be used by children aged from 8 years and above and persons with reduced physical, sensory or mental capabilities, or lack of experience and knowledge, if they have been given supervision or instruction concerning the use of the appliance in a safe way and understand the hazards involved.

Children shall not play with the appliance. Cleaning and user maintenance shall not be made by children unless they are older than 8 years and supervised.





ODSTRANĚNÍ PROBLÉMU

Svítilka kontrolka signalizuje, že je signál přenášen do vody – kontrolka by měla svítit jasně. Pokud tomu tak není, zkontrolujte následující:

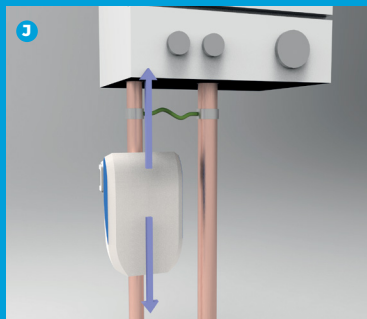
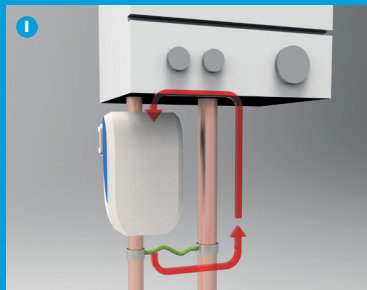
1. Spodní část jednotky je správně přichycena a zarovnána.
2. Napájení ze sítě je zapojeno. Zkontrolujte, zda je napájecí zdroj správně zapojený do zásuvky. Zkontrolujte, zda je konektor napáječe správně zapojen do jednotky.
3. V případě instalace na kovové potrubí zkontrolujte, zda není zařízení umístěno ve smyčce.

Pokud je zařízení umístěno uvnitř uzavřené smyčky, instalujte jej znovu vně smyčky.

SMYČKY

Uzavřená smyčka vzniká v takové případě, kdy se indukovaný signál šíří skrze kov z jedné strany jednotky zpět na druhou (1). Pokud je jednotka instalována uvnitř smyčky, nemůže docházet ke správnému šíření signálu. Nejčastější příčinou je pozice potrubí nebo uzemnění.

Přemístění jednotky vně smyčky – například před bod zemnění – umožní správné šíření signálu (2)



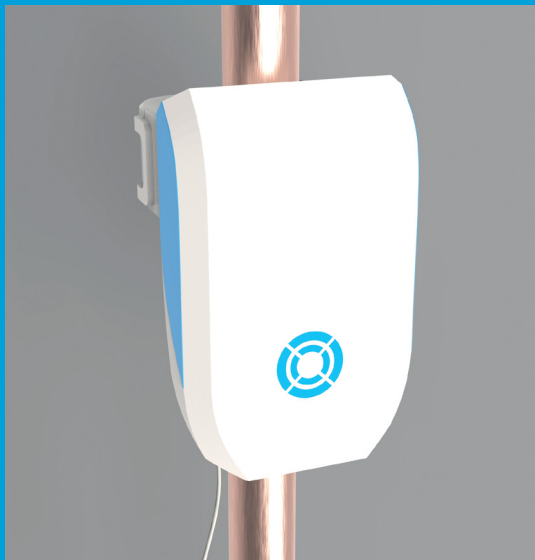


ZÁRUČNÍ PODMÍNKY

Vyskytne-li se během dvou let od zakoupení na produktu závada, bude produkt bezplatně opraven nebo vyměněn v rámci výrobcem garantované záruky. Ze záruky plynoucí nároky jsou striktně omezeny hodnotou pořizovací ceny produktu a společnost HYDROPATH nenesе žádnou odpovědnost za případné ztráty způsobené nevhodným použitím nebo provozem zařízení.

- Jakýkoliv neautorizovaný zásah či oprava produktu je důvodem pro zánik záruky. K reklamaci produktu, u něž se závada projevila v rámci záruční lhůty je nutný původní účetní doklad.
- Společnost HYDROPATH doporučuje připojování zařízení do sítě s přepětovou ochranou. Záruka se nevztahuje na případy selhání či poškození produktu v důsledku kolísání napětí v síti.
- Upozorňujeme, že odstraňování úsad vodního kamene může vést k případným únikům vody z potrubí. Doporučujeme proto pravidelnou kontrolu těsnosti potrubí a spojů.
- Záruka garantovaná společností HYDROPATH se nevztahuje na produkty zakoupené u neautorizovaných prodejců. Seznam autorizovaných prodejců naleznete na našich webových stránkách.

Tato záruka nemá vliv na zákonná práva zákazníka.





T +44(0) 1159 869 966
F +44(0) 1159 869 944
E sales@hydropath.com
W www.hydropath.com

f [hydropath_tech](https://www.facebook.com/hydropath_tech)
t [@hydropathtech](https://twitter.com/hydropathtech)
i [@hydropath](https://www.instagram.com/hydropath)