

*Hydro***FLOW**[®]

ELECTRONIC WATER CONDITIONERS



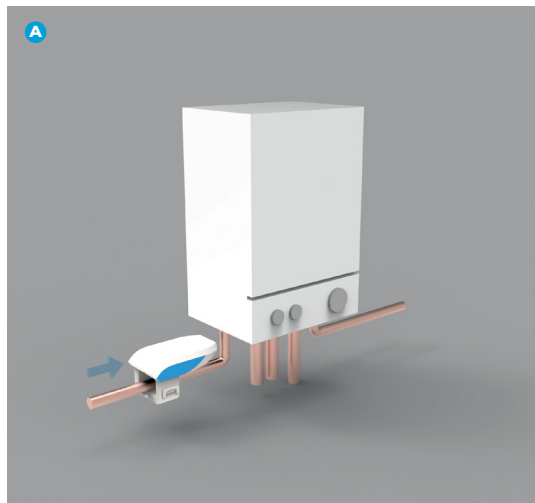
PEARL USER GUIDE

IMPORTANT READ THESE INSTRUCTIONS BEFORE FITTING



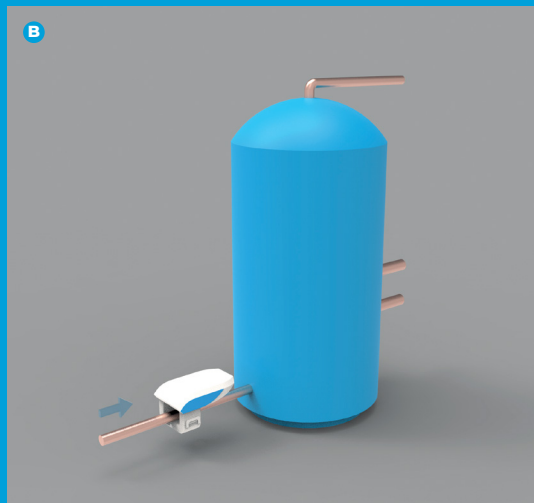
CONTENU

EMPLACEMENT	01-02
INSTALLATION	03-04
DÉPANNAGE	07-08
GARANTIE	09-10



EMPLACEMENT

Pour des performances optimales, installez l'unité Pearl Plus sur l'alimentation en eau froide de votre système de production d'eau chaude. Il peut s'agir de l'entrée eau froide d'un chauffe-eau instantané, d'une Chaudière murale (A) ou de l'entrée eau froide d'un ballon d'eau chaude sanitaire (B).





INSTALLATION

1. Fixez la partie inférieure de l'appareil au tuyau **(C)**.
2. Fixez avec les colliers autobloquants la section inférieure **(D)** en passant par les petites pattes dédiées.
3. Branchez le connecteur d'alimentation CC à la section supérieure de l'unité **(E)**.
4. Clipez la partie supérieure de l'appareil sur la partie inférieure **(F)**.
5. Assurez-vous que les deux clips sont complètement engagés **(G)**.
6. Connectez le bloc d'alimentation à l'alimentation secteur. **(H)**.
7. Le bloc d'alimentation en ligne CW1200150 doit être connecté à un circuit disposant d'une protection minimale de 3 A et doit être isolé, par exemple via un interrupteur d'isolement ou un disjoncteur

DÉTAILS TECHNIQUES

Nettoyer avec un chiffon sec. Si l'équipement est utilisé d'une manière non prévue par le fabricant, la fonction dispensée par l'équipement peut être altérée. Comme pour tout équipement électrique, assurez-vous que l'équipement est connecté conformément aux réglementations électriques en vigueur dans votre région.

Cet appareil peut être utilisé par des enfants âgés de 8 ans et plus et des personnes ayant des capacités physiques, sensorielles ou mentales réduites, ou un manque d'expérience et de connaissances, s'ils sont sous surveillance ou s'ils ont reçu des instructions concernant l'utilisation de l'appareil en toute sécurité et compris les dangers encourus. Les enfants ne doivent pas jouer avec l'appareil. Le nettoyage et l'entretien par l'utilisateur ne doivent pas être effectués par des enfants à moins qu'ils aient plus de 8 ans et qu'ils soient surveillés. Si le cordon d'alimentation est endommagé, il doit être remplacé par le fabricant, l'installateur ou une personne de qualification similaire.

Les conditionneurs d'eau HydroFLOW sont destinés au traitement non chimique de l'eau. Ne contient aucune pièce réparable - veuillez contacter Hydropath ou votre représentant local pour obtenir de l'aide.

Alimentation principale : 100-240 V / 50-60 Hz / 0.4A Max

Unité : 12VDC 150mA

Utiliser uniquement avec l'alimentation fournie ; numéros de modèle : CW1200150/ CW1200150UK/ CW1200150EU/ CW1200150US

Ne soumettez pas les blocs d'alimentation à une humidité excessive. Les unités sont conçues pour une utilisation en intérieur.

Humidité relative maximale: 80% à 31°C; 50% à 40°C

Fluctuations tolérées sur l'alimentation secteur: +- 10% Nominal

Surtension transitoire : jusqu'à la surtension CAT II

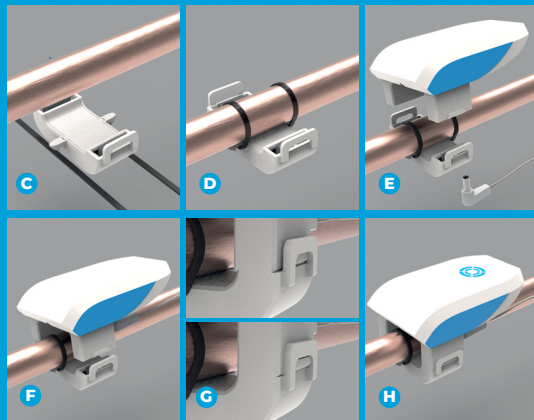
Surtensions temporaires: Pollution degree 2



As part of standard IEC 60335-1:2010, IEC 60335-1:2010/AMD1:2013, IEC 60335-1:2010/ AMD2:2016, we can make the following declaration:

This appliance can be used by children aged from 8 years and above and persons with reduced physical, sensory or mental capabilities, or lack of experience and knowledge, if they have been given supervision or instruction concerning the use of the appliance in a safe way and understand the hazards involved.

Children shall not play with the appliance. Cleaning and user maintenance shall not be made by children unless they are older than 8 years and supervised.





DÉPANNAGE

Le voyant lumineux indique que le signal est transmis dans l'eau - il doit être brillant. Si ce n'est pas le cas, vérifiez les points suivants:

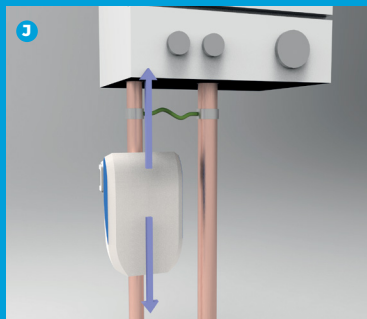
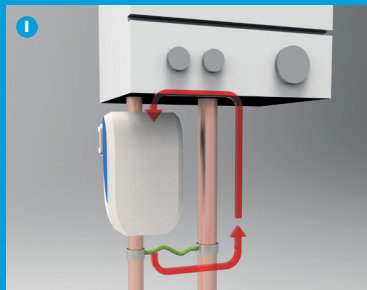
1. La section "base" de l'unité est entièrement fixée et alignée.
2. L'alimentation secteur doit être activée. Vérifiez que le bloc d'alimentation est complètement branché sur le secteur et que la prise CC est complètement branchée sur l'unité.
3. En cas de montage sur une tuyauterie métallique, évitez de placer l'unité dans une boucle électrique (voir ci-dessous).

Si l'unité est installée dans une boucle, déplacez l'unité vers un emplacement à l'extérieur de la boucle.

BOUCLES

Une boucle électrique se produit lorsque le signal peut être en court-circuit via une liaison métallique d'un côté à l'autre de l'unité **(I)**. Si l'appareil est monté dans une boucle électrique, le signal ne se propage pas correctement et reste piégé dans la boucle. La mise à la terre de la tuyauterie est une cause fréquente. Les boucles ne peuvent pas se former si l'unité est montée sur un tuyau en plastique.

Déplacez l'unité à un endroit en dehors de la boucle - par exemple "avant" la mise à la terre - permet au signal de se propager correctement **(J)**.

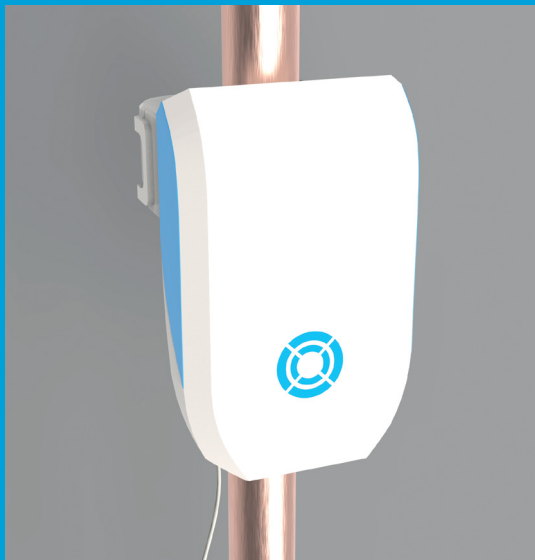




GARANTIE

Si un défaut survient avec ce produit dans les 3 premières années suivant l'achat, le produit sera soit réparé, soit remplacé gratuitement dans le cadre de la garantie produit du fabricant. Les demandes de garantie sont strictement limitées à la valeur du prix d'achat d'origine et HYDROPATH n'accepte aucune responsabilité pour tous dommages consécutifs pouvant résulter d'une défaillance du produit.

- Une condition de cette garantie est qu'aucune réparation non autorisée ne soit effectuée ou tentée car elle annulera celle-ci. Le produit défectueux qui se trouve dans la période de garantie doit être retourné au point d'achat avec une copie de la facture.
- HYDROPATH recommande que l'unité soit câblée à une alimentation électrique protégée contre les surtensions, et aucune réclamation ne sera acceptée si la défaillance ou les dommages du produit sont le résultat direct d'une surtension provenant d'une alimentation électrique non protégée.
- Les clients doivent être conscients que des fuites d'eau des réseaux de plomberie peuvent résulter de l'élimination du calcaire. Il est donc conseillé aux clients d'inspecter périodiquement le réseau d'eau pour s'assurer que celui-ci et les joints de compression en particulier restent étanches.
- Aucune réclamation ne sera acceptée par HYDROPATH pour les produits achetés auprès de vendeurs ou de revendeurs non autorisés. Une liste des fournisseurs autorisés peut être consultée sur notre site Web.
- Cette garantie n'affecte pas les droits statutaires du client.





T +44(0) 1159 869 966
F +44(0) 1159 869 944
E sales@hydropath.com
W www.hydropath.com

f [hydropath_tech](#)
t [@hydropathtech](#)
i [@hydropath](#)