

*Hydro***FLOW**[®]

ELECTRONIC WATER CONDITIONERS



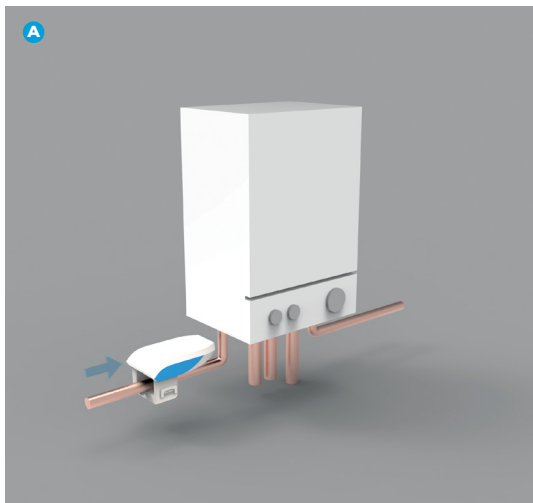
MANUALE UTENTE PEARL

IMPORTANT READ THESE INSTRUCTIONS BEFORE FITTING



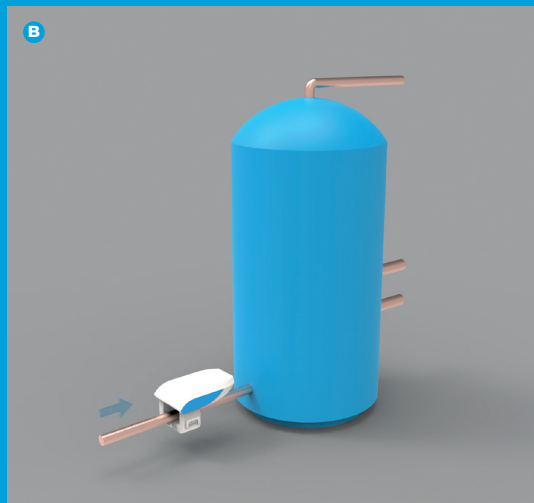
CONTENUTI

UBICAZIONE	01-02
INSTALLAZIONE	03-04
RISOLUZIONE DEI PROBLEMI	07-08
GARANZIA	09-10



UBICAZIONE

Per prestazioni ottimali, installare il dispositivo sulla mandata dell'acqua fredda, nel punto più vicino al suo riscaldamento, come l'ingresso acqua fredda di una caldaia combinata **(A)** o sull'ingresso acqua fredda di un boiler di acqua calda **(B)** riscaldato da una caldaia o una pompa di calore. In presenza di un accumulo di acqua calda sanitaria di oltre 80l, si raccomanda l'installazione di un secondo dispositivo a valle dello stesso.



01-02

HydroFLOW®



INSTALLAZIONE

1. Avvicinare la sezione inferiore del dispositivo al tubo **(C)**.
2. Fissarla con le fascette poste sulle apposite alette **(D)**.
3. Collegare il connettore jack dell'alimentatore alla sezione superiore del dispositivo **(E)**.
4. Avvicinare la sezione superiore alla sezione inferiore **(F)**.
5. Fissarla utilizzando le apposite clip laterali assicurandosi del loro bloccaggio **(G)**.
6. Collegare l'alimentatore alla rete elettrica. **(H)**.

CARATTERISTICHE TECNICHE

Pulire il dispositivo con un panno asciutto. Se l'apparecchio viene utilizzata in un modo non specificato dal produttore, la protezione fornita dall'apparecchio stesso può essere compromessa. Come per tutte le apparecchiature elettriche, assicurarsi che il dispositivo sia alimentato in conformità con le normative elettriche vigenti.

Questo apparecchio può essere utilizzato da bambini di età pari o superiore a 8 anni e da persone con ridotte capacità fisiche, sensoriali o mentali, o mancanza di esperienza e conoscenza, se hanno ricevuto supervisione o istruzioni sull'uso dell'apparecchio in modo sicuro e comprendono i rischi connessi. I bambini non devono giocare con l'apparecchio. La pulizia e la manutenzione dell'utente non devono essere effettuate da bambini a meno che non abbiano più di 8 anni e siano sorvegliati. Se il cavo di alimentazione è danneggiato, deve essere sostituito dal produttore, dall'installatore o da personale qualificato.

I dispositivi HydroFLOW sono destinati al trattamento non chimico dell'acqua. Non contengono parti riparabili. Per assistenza e per ogni esigenza tecnica, si prega di contattare Hydropath Italia o il proprio rivenditore di fiducia.

Alimentazione di rete: 100-240 V / 50-60 Hz / 0.4A Max

Alimentazione dispositivo: 12VDC 150mA

Utilizzare solo con l'alimentatore fornito. Non sottoporre gli alimentatori a umidità eccessiva. I dispositivi sono progettati per un uso interno.

Altitudine: fino a 2000m Temperatura: 5 – 40°C

Max. umidità relativa: 80% fino a 31°C; 50% a 40°C

Fluttuazioni dell'alimentazione di rete: \pm 10% nominale

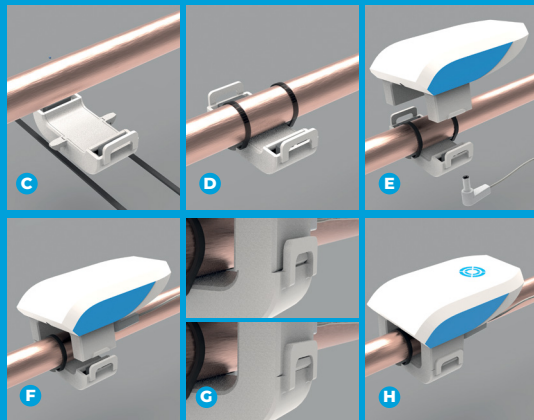
Sovratensione transitoria: fino a sovratensione CAT II



As part of standard IEC 60335-1:2010, IEC 60335-1:2010/AMD1:2013, IEC 60335-1:2010/ AMD2:2016, we can make the following declaration:

This appliance can be used by children aged from 8 years and above and persons with reduced physical, sensory or mental capabilities, or lack of experience and knowledge, if they have been given supervision or instruction concerning the use of the appliance in a safe way and understand the hazards involved.

Children shall not play with the appliance. Cleaning and user maintenance shall not be made by children unless they are older than 8 years and supervised.





RISOLUZIONE DEI PROBLEMI

L'indicatore LED indica che il segnale è trasmesso nell'acqua e dovrebbe quindi essere sempre acceso. In caso contrario, verificare quanto segue:

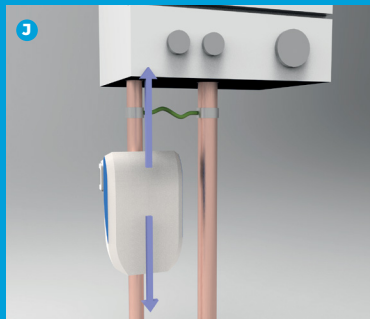
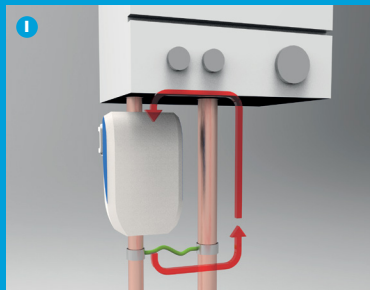
1. La sezione inferiore del dispositivo deve essere perfettamente solidale e allineata a quella superiore.
2. La rete elettrica deve essere alimentata. Controllare che la spina dell'alimentatore sia perfettamente collegata alla presa di rete e che il connettore jack sia completamente inserito nel dispositivo.
3. Se installato su tubazioni metalliche, evitare di inserire il dispositivo all'interno di un loop elettrico (vedere sotto).

Se il dispositivo è inserito all'interno di un loop elettrico, spostarlo in una posizione esterna al loop stesso.

LOOP ELETTRICO

Un loop elettrico si verifica quando il segnale può viaggiare attraverso il metallo da un lato all'altro del dispositivo (I). Se il dispositivo è inserito all'interno di un loop, il segnale non si propaga correttamente e rimane intrappolato nel loop. Il collegamento equipotenziale o le tubazioni possono essere una potenziale causa. I loop elettrici non si possono creare se il dispositivo viene installato su una tubazione in plastica.

Spostando il dispositivo in una posizione esterna al loop elettrico, ad esempio "a monte" del collegamento a massa, si consentirà al segnale di propagarsi correttamente (J).



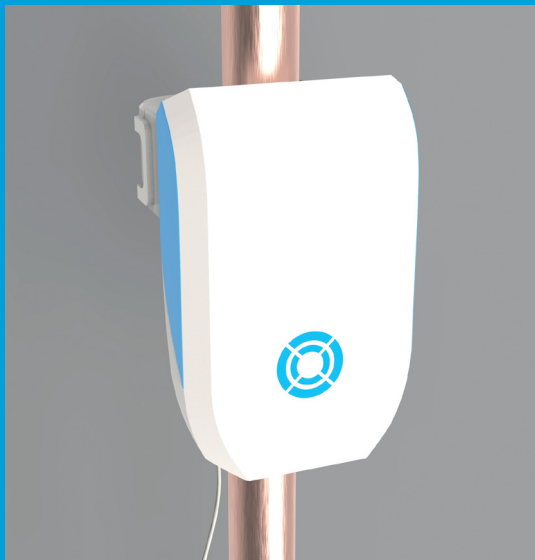


GARANZIA

Qualora si verificasse un guasto al dispositivo entro i primi 3 anni dalla data di acquisto, il prodotto verrà riparato o sostituito gratuitamente in base alla garanzia del produttore. Le richieste di garanzia sono strettamente limitate al valore del prezzo di acquisto del dispositivo. HYDROPATH non si assume alcuna responsabilità per qualsivoglia danno indiretto imputabile ad un guasto del prodotto.

- Condizione essenziale di questa garanzia è che non vengano eseguite, né tentate riparazioni, in quanto ciò renderebbe nulla la garanzia. Il prodotto difettoso che rientra nel periodo di garanzia deve essere restituito al punto di acquisto insieme a una copia della bolla di consegna.
- HYDROPATH raccomanda che il dispositivo sia collegato ad una fonte di alimentazione elettrica protetta da sovratensioni; non verrà accettato alcun reclamo laddove il guasto sia il risultato diretto di una sovratensione derivante da un'alimentazione elettrica instabile.
- Il Cliente è consapevole del fatto che la rimozione del calcare potrebbe causare perdite d'acqua da tubature incrostate. Si raccomanda pertanto di ispezionare periodicamente l'impianto idraulico al fine di assicurarsi che il sistema idrico ed in particolare i raccordi a compressione rimangano a tenuta stagna.
- HYDROPATH non accetterà alcun reclamo per prodotti acquistati tramite fornitori o rivenditori non autorizzati. Un elenco di rivenditori autorizzati è consultabile sul nostro sito web.

Questa garanzia non pregiudica i diritti legali del cliente.





T +44(0) 1159 869 966
F +44(0) 1159 869 944
E sales@hydropath.com
W www.hydropath.com

f [hydropath_tech](https://www.facebook.com/hydropath_tech)
t [@hydropathtech](https://twitter.com/hydropathtech)
i [@hydropath](https://www.instagram.com/hydropath)