

*Hydro***FLOW**®

ELECTRONIC WATER CONDITIONERS



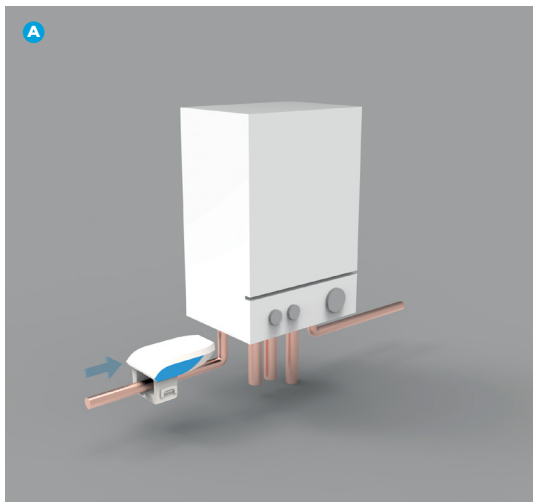
PEARL USER GUIDE

IMPORTANT READ THESE INSTRUCTIONS BEFORE FITTING



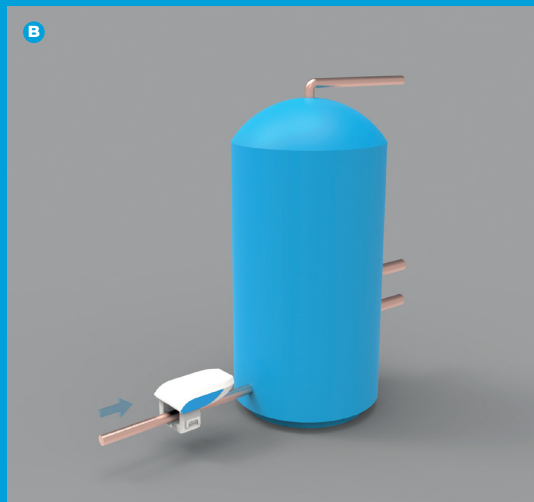
CONTENU

LOCATIE	01-02
INSTALLATIE	03-04
FOUTOPLOSSING	07-08
GARANTIE	09-10



LOCATIE

Voor optimale prestaties van de Pearl installeert u dit toestel op de koud waterleiding naar de verwarmingsbron. Dit kan zijn op de koud watertoevoer naar onder andere een combiketel **(A)** of een warmwaterboiler **(B)** die wordt verwarmd door een ketel, elektrische verwarming, zonnepanelen of warmtepomp.



01-02

HydroFLOW®



INSTALLATIE

1. Plaats onderste gedeelte van het toestel op de leiding **(C)**
2. Zet dit deel met tie-wrap rond de nokken vast op de leiding **(D)**
3. Steek de DC connector in het bovenste gedeelte van het toestel **(E)**
4. Klik bovenste gedeelte van het toestel op het onderste deel **(F)**
5. Zorg ervoor dat beide clips volledig vastzitten **(G)**
6. Stop stekker in stopcontact **(H)**
7. In-line PSU CW1200150 moet worden aangesloten op een 3A-zekerheidsspanning en moet worden geïsoleerd, bijvoorbeeld via een werkschakelaar of stroomonderbreker.

TECHNISCHE DETAILS

Reinig met een droge doek. Indien het toestel wordt gebruikt op een manier die niet door de fabrikant is gespecificeerd, kan dit de werking van het toestel aantasten. Zoals bij elk elektrische apparaat moet u ervoor zorgen dat het toestel wordt aangesloten volgens de geldende elektrische voorschriften in uw gebied.

Dit apparaat kan worden gebruikt door kinderen vanaf 8 jaar en personen met beperkte lichamelijke, zintuiglijke of geestelijke vermogens, of met gebrek aan ervaring en kennis, indien zij onder toezicht staan of instructie hebben gekregen over het veilige gebruik van het toestel en de gevaren ervan begrijpen. Kinderen mogen niet met het apparaat spelen. Reiniging en gebruikersonderhoud mogen niet door kinderen worden uitgevoerd, tenzij zij ouder zijn dan 8 jaar en onder toezicht staan. Als het netsnoer beschadigd is, moet het door de fabrikant, de installateur of een vergelijkbaar gekwalificeerd persoon worden vervangen.

Hydroflow waterconditioners is een niet-chemische waterbehandeling en is onderhoudsvriendelijk - neem contact op met Hydropath of uw plaatselijke vertegenwoordiger voor assistentie.

Netvoeding: 100-240 V / 50-60 Hz / 0,4A Max.

Eenheden: 12VDC 150mA

Alleen met bijgeleverde voeding gebruiken. Modelnummers: CW1200150/ CW1200150UK/ CW1200150EU/ CW1200150US Stel de voeding niet bloot aan overmatig vocht. Het toestel is voor binnen gebruik ontworpen.

Hoogte: tot 2000m Temperatuur: 5 - 40°C

Max. relatieve vochtigheid: 80% tot 31°C; 50% bij 40°C

Schommelingen in de netspanning: +- 10% nominaal

Voorbijgaande overspanning: tot overspanning CAT II

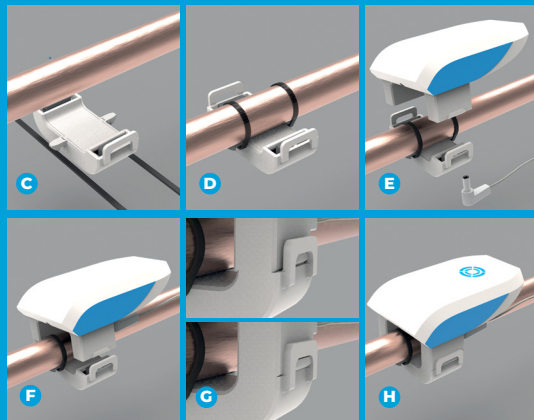
Tijdelijke overspanningen Vervuilingsgraad 2



As part of standard IEC 60335-1:2010, IEC 60335-1:2010/AMD1:2013, IEC 60335-1:2010/ AMD2:2016, we can make the following declaration:

This appliance can be used by children aged from 8 years and above and persons with reduced physical, sensory or mental capabilities, or lack of experience and knowledge, if they have been given supervision or instruction concerning the use of the appliance in a safe way and understand the hazards involved.

Children shall not play with the appliance. Cleaning and user maintenance shall not be made by children unless they are older than 8 years and supervised.





PROBLEMEN OPLOSSEN

Het licht geeft aan dat het signaal in het water wordt uitgezonden - het moet helder zijn. Als dit niet het geval is, controleer dan het volgende:

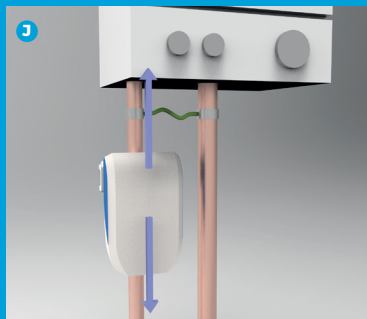
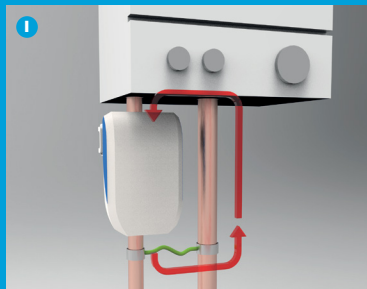
1. Het "voetgedeelte" van het toestel is uitgelijnd en volledig bevestigd.
2. De netvoeding moet ingeschakeld zijn. Controleer of de stekker volledig is aangesloten op het lichtnet en of de DC-aansluiting volledig is aangesloten op het toestel.
3. Bij montage op metalen leidingen moet worden voorkomen dat het toestel in een elektrische lus wordt geplaatst (zie hieronder).

Als het toestel toch in een lus wordt geplaatst, verplaats deze dan naar een plaats buiten de lus.

LUSSEN

Een elektrische lus ontstaat wanneer het signaal zich door metaal van de ene kant van het toestel naar de andere kant verplaatst (**1**). Als het toestel in een lus wordt geplaatst, plant het signaal zich niet goed voort en "hangt" het vast in de lus. Aarding of leidingwerk is een veel voorkomende oorzaak. Lussen worden niet gevormd als het toestel op een kunststofleiding is gemonteerd.

Door het toestel te verplaatsen naar een plaats buiten de lus - bijvoorbeeld "vóór" de aarding - kan het signaal zich correct voortplanten (**2**).



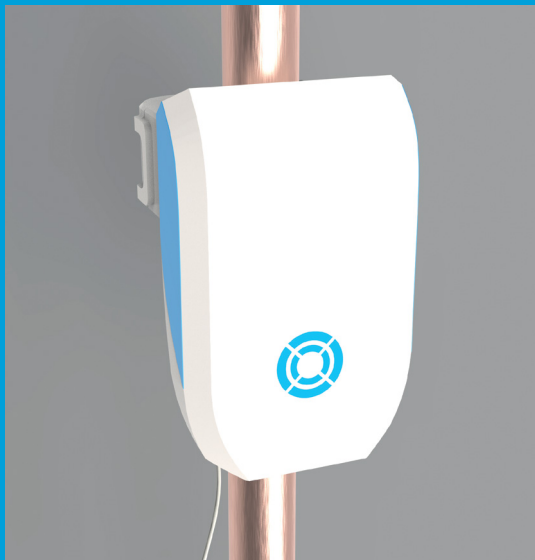


GARANTIE

Mocht zich binnen de eerste 3 jaar na aankoop een defect voordoen met dit toestel, dan wordt het toestel onder de productgarantie van de fabrikant kosteloos gerepareerd of vervangen. Garantieclaims zijn strikt beperkt tot de waarde van de oorspronkelijke aankoopprijs en HYDROPATH aanvaardt geen aansprakelijkheid voor eventuele gevolgschade door een defect aan het product.

- Het is een voorwaarde van deze garantie dat er geen reparaties worden uitgevoerd of pogingen daartoe worden ondernomen, aangezien hierdoor de garantie vervalt. Defecte producten die binnen de garantieperiode vallen te samen met kopie van de aankoopbon retourneren naar leverancier.
- HYDROPATH beveelt aan dat het apparaat wordt aangesloten op een tegen overspanning beveiligde stroomvoorziening. Claims worden niet aanvaard in het geval dat het defect of de schade aan het product het directe gevolg is van een overspanning door een onstabiele stroomvoorziening.
- Klanten dienen zich ervan bewust te zijn dat waterlekken uit het sanitair kunnen ontstaan als gevolg van verwijderde kalkafzetting. Het advies is om het sanitair regelmatig te inspecteren op waterdichtheid van o.a. knelkoppelingen.
- HYDROPATH aanvaardt geen claims voor producten die via niet-erkende verkopers of wederverkopers zijn gekocht. Een lijst met erkende verkopers vindt u op onze website.

Deze garantie doet geen afbreuk aan de wettelijke rechten van de klant.





T +44(0) 1159 869 966
F +44(0) 1159 869 944
E sales@hydropath.com
W www.hydropath.com

f [hydropath_tech](https://www.facebook.com/hydropath_tech)
t [@hydropathtech](https://twitter.com/hydropathtech)
i [@hydropath](https://www.instagram.com/hydropath)