

*Hydro***FLOW**[®]

ELECTRONIC WATER CONDITIONERS



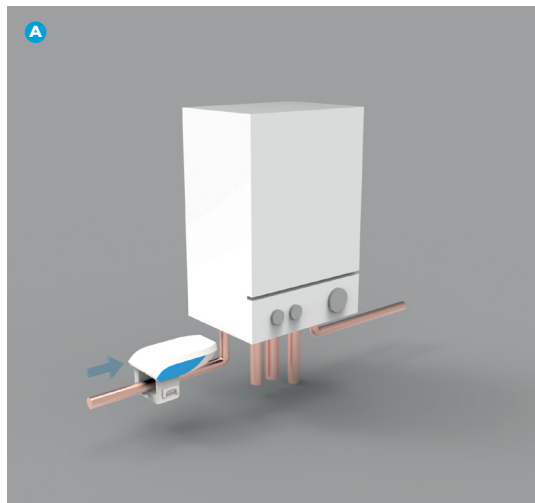
GUIA DO USUÁRIO PEARL

IMPORTANT READ THESE INSTRUCTIONS BEFORE FITTING



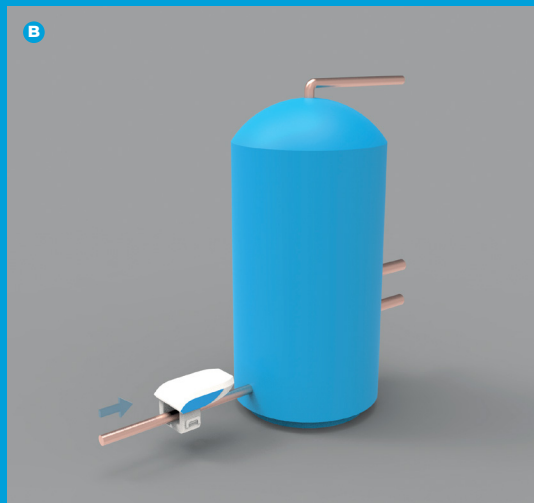
CONTEÚDO

LOCALIZAÇÃO	01-02
INFORMAÇÃO TÉCNICA	03-04
RESOLUÇÃO DE PROBLEMAS	07-08
GARANTIA	09-10



LOCALIZAÇÃO

Para um bom desempenho, instale o dispositivo na linha de água fria que alimenta o seu equipamento. Pode ser na entrada fria de uma caldeira combinada **(A)** ou de um cilindro de água **(B)** aquecida por uma caldeira, resistência eléctrica ou bomba de calor.





INSTALAÇÃO

1. Fixe a parte inferior do aparelho à canalização **(C)**
2. Prenda a peça pelas suas saliências de aperto, utilizando as abraçadeiras de serrilha **(D)**
3. Insira a ficha de alimentação eléctrica DC na parte superior do aparelho **(E)**
4. Encaixe e fixe a parte superior do aparelho sobre a parte inferior **(F)**
5. Certifique-se de que as duas partes do aparelho estão bem encaixadas **(G)**
6. Ligue a ficha a uma tomada de alimentação **(H)**
7. O cabo de alimentação CW1200150 deve ligar-se a um circuito protegido por fusível de 3 A, isolado por interruptor ou disjuntor.

INFORMAÇÃO TÉCNICA

Use um pano seco na limpeza do aparelho. Se o equipamento for utilizado de forma não especificada pelo fabricante, os efeitos da sua protecção podem ser prejudicados. Como qualquer dispositivo eléctrico, certifique-se que o equipamento esteja ligado em conformidade com a regulamentação local.

Este aparelho pode ser utilizado por crianças com idade igual ou superior a 8 anos e por pessoas com capacidades físicas, sensoriais ou mentais reduzidas, ou com falta de experiência e conhecimento, desde que supervisionadas ou instruídas para uma utilização segura, compreendendo os perigos envolvidos. As crianças não devem brincar com o aparelho. A limpeza e manutenção não podem ser feitas por crianças, a não ser que tenham mais de 8 anos e sejam supervisionadas. Se o cabo de alimentação estiver danificado, deve ser substituído pelo fabricante, instalador ou pessoa devidamente qualificada.

Os condicionadores HydroFLOW, promovem o tratamento da água sem utilização de produtos químicos. Sem peças de substituição – em caso de necessidade, contacte a Hydropath ou o seu representante local.

Alimentação eléctrica: 100-240 V / 50-60 Hz / 0.4 A Max

Unidade: 12 VDC 150 mA

Para alimentação eléctrica, utilize apenas o cabo originalmente fornecido; referências aplicáveis: CW1200150 / CW1200150UK / CW1200150EU / CW1200150US. O cabo de alimentação não deve ser exposto a condições de humidade excessiva. Este dispositivo não está preparado para utilização exterior.

Altitude: até 2000 m Temperatura: 5 – 40°C

Humidade máx relativa: 80% até to 31°C; 50% a 40°C

Variações de tensão: +/- 10% do nominal

Transitórios de sobretensão: até CAT II

Picos de tensão

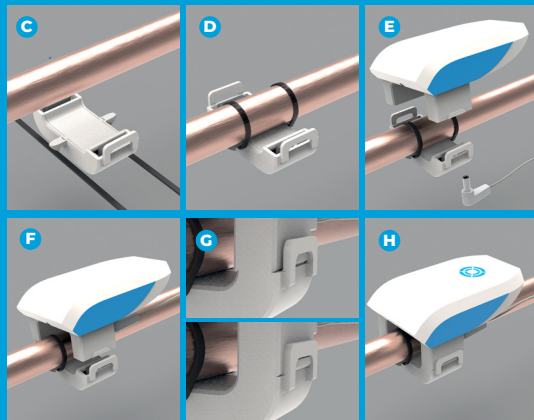
Poliuição grau 2



As part of standard IEC 60335-1:2010, IEC 60335-1:2010/AMD1:2013, IEC 60335-1:2010/ AMD2:2016, we can make the following declaration:

This appliance can be used by children aged from 8 years and above and persons with reduced physical, sensory or mental capabilities, or lack of experience and knowledge, if they have been given supervision or instruction concerning the use of the appliance in a safe way and understand the hazards involved.

Children shall not play with the appliance. Cleaning and user maintenance shall not be made by children unless they are older than 8 years and supervised.





RESOLUÇÃO DE PROBLEMAS

A luz deve estar acesa, indicando que o sinal está a ser transmitido para a água. Caso contrário, verificar o seguinte:

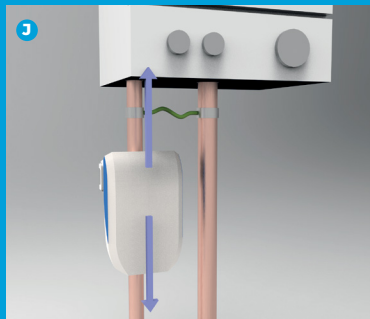
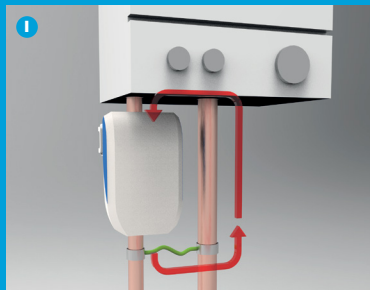
1. As duas partes do aparelho devem estar bem alinhadas e encaixadas, e a parte inferior bem fixa na canalização.
2. A tomada de corrente deve estar alimentada. A ficha deve estar bem inserida na tomada. O conector CC deve estar bem inserido no aparelho.
3. Se a canalização é metálica, não instale a unidade dentro de um laço ou loop eléctrico (ver em seguida).

Se o aparelho estiver inserido num loop eléctrico, coloque-o fora desse loop.

LOOP ELÉCTRICO

Um laço eléctrico acontece quando o sinal se pode propagar pelo metal, de um lado para o outro da unidade **(I)**. Nessa condição, o sinal fica preso no local e não se propaga correctamente pela canalização. As causas mais frequentes para a formação destes laços são os apoios e suportes metálicos e as ligações da canalização à terra. Em canalizações de plástico não há formação de laços.

Instalar o dispositivo fora de um laço – por exemplo, antes da ligação à terra – permite a correcta propagação do sinal **(J)**.



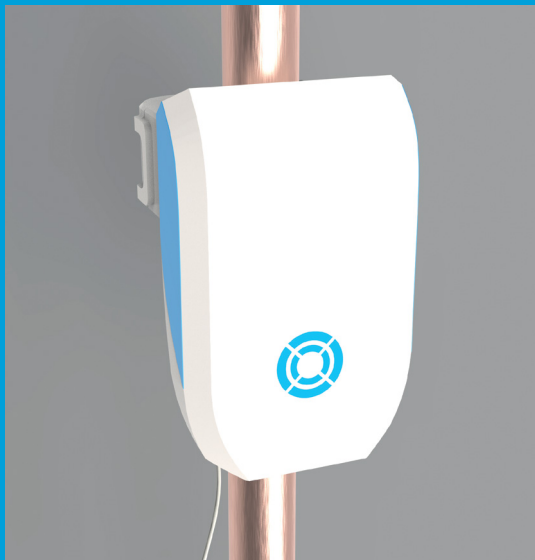


GARANTIA

Se o produto apresentar uma falha durante os 3 primeiros anos após a sua compra, o aparelho será reparado ou substituído gratuitamente, de acordo com a garantia do fabricante. As reclamações em garantia estão estritamente limitadas ao montante pago na compra original e a HYDROPATH não se responsabiliza por nenhum outro dano que possa resultar de uma falha do produto.

- É condição desta garantia que nenhuma reparação não autorizada tenha sido realizada ou tentada pois isso invalida e faz cessar a garantia. O produto com defeito, no período de garantia, deve ser devolvido ao ponto de venda com uma cópia do recibo de compra.
- A HYDROPATH recomenda que a unidade seja ligada a uma fonte de alimentação com protecção contra picos de tensão e não serão aceites reclamações quando o dano ou falha do produto for resultado directo do pico de tensão provocado por uma alimentação instável.
- Os clientes devem estar cientes de que as fugas de água em canalizações poder ser uma consequência da remoção do calcário. Os clientes são, portanto, aconselhados a inspeccionar periodicamente a sua rede de canalizações para garantir que todo o sistema e as juntas de compensação, em particular, permanecem estanques.
- A HYDROPATH não reconhece e não aceita reclamações de produto comprado a fornecedores ou revendedores não autorizados. Os representantes autorizados estão identificados no nosso site.

Esta garantia não afecta os direitos legais do cliente.





T +44(0) 1159 869 966
F +44(0) 1159 869 944
E sales@hydropath.com
W www.hydropath.com

f [hydropath_tech](https://www.facebook.com/hydropath_tech)
t [@hydropathtech](https://twitter.com/hydropathtech)
i [@hydropath](https://www.instagram.com/hydropath)