

# *Hydro***FLOW**<sup>®</sup>

ELECTRONIC WATER CONDITIONERS



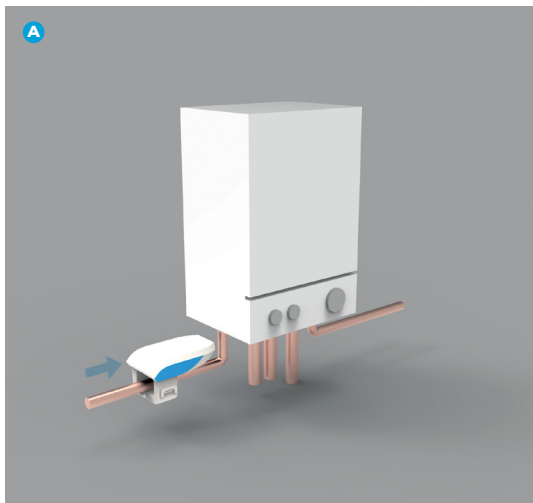
## **PEARL MANUAL DE UTILIZARE**

**IMPORTANT** READ THESE INSTRUCTIONS BEFORE FITTING



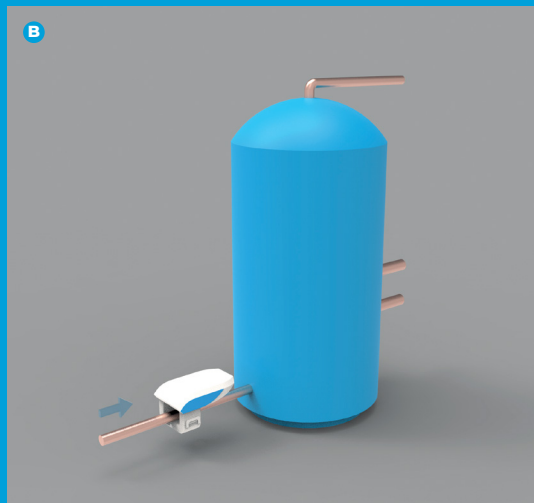
## CUPRINS

<b>LOCAȚIE</b>	<b>01-02</b>
<b>DETALII TEHNICE</b>	<b>03-04</b>
<b>DEPANARE</b>	<b>07-08</b>
<b>GARANȚIE</b>	<b>09-10</b>



## LOCAȚIE

Pentru o performanță optimă, instalați dispozitivul pe țeava de alimentare cu apă rece în locul în care este încălzită apa. Acesta poate fi pe intrarea de apă rece într-o centrală termică (A) sau pe intrarea de apă rece la un rezervor de apă caldă (B) încălzită de un boiler, încălzitor electric sau pompă de caldură.



01-02

HydroFLOW®



## INSTALARE

1. Atașați partea inferioară a dispozitivului la țevă **(C)**
2. Fixați cu legăturile în jurul urechișelor de pe partea inferioară **(D)**
3. Conectați încărcătorul dispozitivului la mufa de tip jack **(E)**
4. Atașați partea superioară de cea inferioară **(F)**
5. Asigurați-vă că ambele clipsuri de prindere sunt bine fixate **(G)**
6. Băgați încărcătorul în priză. **(H)**
7. Încărcătorul CW1200150 trebuie conectat la un întrerupător cu siguranță și trebuie izolat, spre exemplu printr-un comutator izolator sau întrerupător de circuit.

## DETALII TEHNICE

Curățați cu o cârpă uscată. Dacă dispozitivul este utilizat în alt mod decât cel recomandat de producător, protecția oferită de către acesta poate fi afectată. Ca și în cazul tuturor echipamentelor electrice, asigurați-vă că echipamentul este conectat în conformitate cu reglementările privind instalațiile electrice în vigoare în țara de utilizare.

Acest dispozitiv poate fi utilizat de copii cu vârsta de peste 8 ani și de persoanele cu capacitate fizică, senzorială sau mentală redusă sau fără experiență, dacă sunt supravegheați sau dacă au fost instruiți cu privire la modul de utilizare în siguranță a dispozitivului și înțeleg potențialele riscuri. Copiii nu se vor juca cu dispozitivul. Curățarea și întreținerea nu se vor face de către copii decât în cazul în care au vârsta peste 8 ani și sunt supravegheați. În cazul în care cablul de alimentare este deteriorat, acesta trebuie înlocuit de către producător, instalator sau altă persoană calificată.

Dispozitivele de condiționare a apei Hydroflow sunt proiectate pentru tratarea non-chimică a apei. Nu conțin piese care trebuie reparate sau înlocuite – vă rugăm să contactați compania Hydropath sau reprezentantul local pentru asistență.

Alimentare cu curent: 100-240 V / 50-60 Hz / 0.4A Max

Unități: 12VDC 150mA

Utilizați exclusiv cu încărcătorul furnizat; modelele cu numerele: CW1200150/ CW1200150UK/ CW1200150EU/ CW1200150US. Nu supuneți instalația electrică la umiditate excesivă. Dispozitivele sunt proiectate pentru utilizare în interior.

Altitudine: până la 2000m                      Temperatură: 5 – 40°C

Umiditate relativă maximă: 80% până la 31°C; 50% la 40°C

Fluctuații de curent: +/- 10% Nominal

Supratensiune tranzitorie: până la supratensiune CAT II

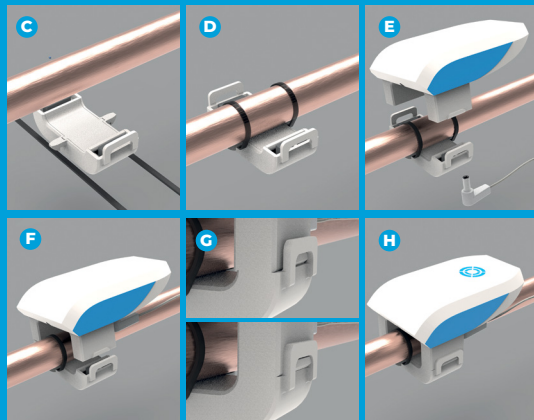
Supratensiuni temporare                      Grad de poluare 2



As part of standard IEC 60335-1:2010, IEC 60335-1:2010/AMD1:2013, IEC 60335-1:2010/ AMD2:2016, we can make the following declaration:

This appliance can be used by children aged from 8 years and above and persons with reduced physical, sensory or mental capabilities, or lack of experience and knowledge, if they have been given supervision or instruction concerning the use of the appliance in a safe way and understand the hazards involved.

Children shall not play with the appliance. Cleaning and user maintenance shall not be made by children unless they are older than 8 years and supervised.





## DEPANARE

Lumina indică faptul că semnalul este transmis în apă - trebuie să fie strălucitoare. În caz contrar, verificați următoarele:

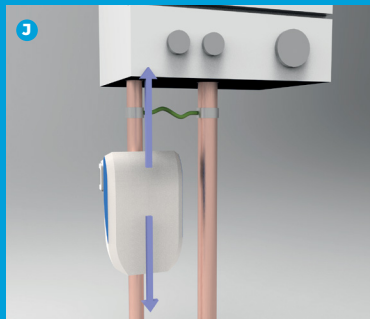
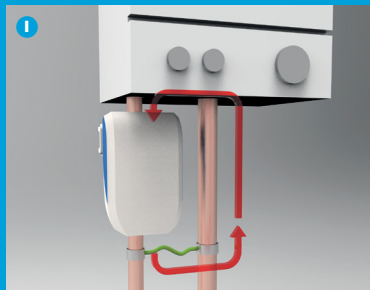
1. Partea de "jos" a dispozitivului este perfect atașată și aliniată.
2. Alimentarea cu energie electrică trebuie să fie pornită. Verificați dacă încărcătorul este introdus complet în priză și dacă mufa CC este introdusă complet în dispozitiv.
3. Dacă se montează pe țevi metalice, evitați plasarea dispozitivului într-o buclă electrică (consultați informațiile de mai jos).

Dacă dispozitivul este montat într-o buclă, mutați-l în alt loc în exteriorul buclei.

## BUCLE

O buclă electrică apare atunci când semnalul poate trece prin metal dintr-o parte a dispozitivului în alta (1). Dacă dispozitivul este montat într-o buclă, semnalul nu se propagă corect și este blocat în buclă. Legarea la masă sau țevile sunt o cauză obișnuită pentru acest fenomen. Buclele nu se pot forma dacă unitatea este montată pe o țevă din plastic.

Mutarea dispozitivului într-o locație din exteriorul buclei - de exemplu, „înainte” de legarea la masă - permite transmiterea corectă a semnalului (2).



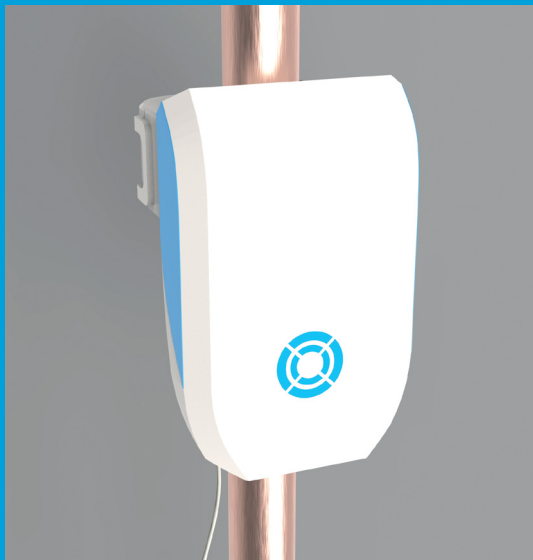


## GARANȚIE

În cazul în care apare o defecțiune la acest produs în primii 3 ani de la achiziționare, atunci produsul va fi reparat sau înlocuit în mod gratuit, sub garanția de produs a producătorului. Pretențiile legate de garanție sunt strict limitate la valoarea prețului inițial de cumpărare, iar HYDROPATH nu își asumă nicio responsabilitate pentru orice pierdere colaterală care ar putea rezulta dintr-o defecțiune a produsului.

- Pentru a beneficia de această garanție, condiția este să nu se efectueze sau încerce nicio reparație neautorizată, deoarece va anula garanția. Produsul defect care se află în perioada de garanție trebuie returnat la punctul de cumpărare împreună cu o copie a facturii.
- HYDROPATH recomandă ca dispozitivul să fie conectat la o sursă de alimentare electrică protejată împotriva supratensiunii și nu se va accepta nicio reclamație în cazul în care defectarea sau deteriorarea produsului este rezultatul direct al unei supratensiuni cauzate de o sursă de alimentare electrică instabilă.
- Clienții trebuie să fie avizați de faptul că pot apărea scurgeri de apă din instalațiile sanitare ca o consecință a îndepărtării calcarului. De aceea, este recomandat ca clienții să verifice periodic instalația sanitară pentru a se asigura că aceasta și, mai ales garniturile de compresie, sunt menținute etanșe la apă.
- Compania HYDROPATH nu va accepta reclamații privind produsele achiziționate prin intermediul vânzătorilor sau re-vânzătorilor neautorizați. Lista de vânzători autorizați este disponibilă pe website-ul nostru.

Această garanție nu afectează drepturile legale ale clienților.





T +44(0) 1159 869 966  
F +44(0) 1159 869 944  
E [sales@hydropath.com](mailto:sales@hydropath.com)  
W [www.hydropath.com](http://www.hydropath.com)

f [hydropath\\_tech](https://www.facebook.com/hydropath_tech)  
t [@hydropathtech](https://twitter.com/hydropathtech)  
i [@hydropath](https://www.instagram.com/hydropath)