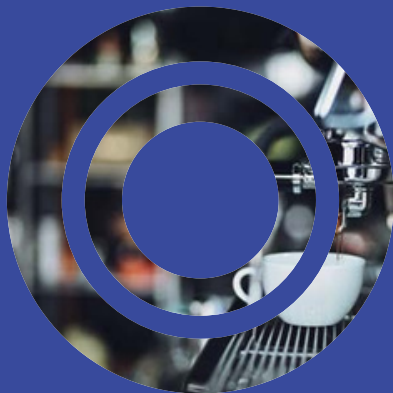


*Hydro***FLOW**®

ELECTRONIC WATER CONDITIONERS



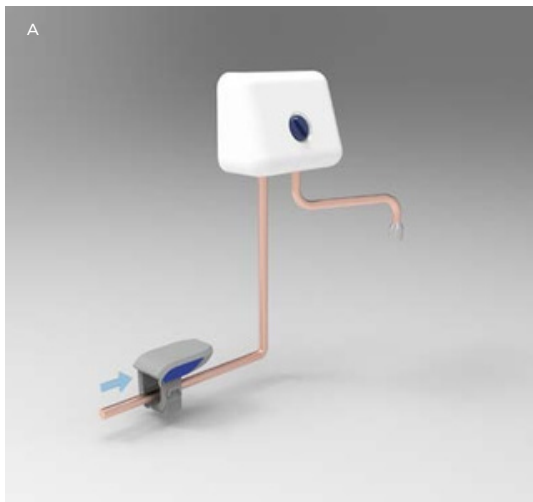
**הוראות שימוש למערכת**  
**Pearl Plus**

IMPORTANT READ THESE INSTRUCTIONS BEFORE FITTING



## תפריט

מיקום	01-02
התקנה ואלקטרוניקה	03-04
פתרון בעיות ולולאה חשמלית	05-06
אחריות	07-08



## מיקום למערכת PEARL PLUS

לביצועים אופטימליים, התקן את המערכת על צינור הזנת מים קרים למערכת החימום. מיקום זה יכול להיות על צינור הזנה למחמם מים מידי (A) או על צינור ההזנה למים חמים (B).





## התקנה

- 1 חבר את החלק התחתון של המערכת לצינור (C)
- 2 הדק את החלק התחתון לצינור בעזרת חבקי פלסטיק (D)
- 3 חבר את השנאי לחלק העליון של המערכת עם שקע החשמל (E)
- 4 חבר את החלק העליון לחלק התחתון (F)
- 5 וודא ששני התפסים מחוברים במצורה מלאה (G)
- 6 חבר את השנאי לשקע חשמל תקני (H)

## מידע טכני

נקה את המערכת עם מטלית יבשה. אם נעשה שימוש במערכת באופן שלא צוין ע"י היצרן, ההגנה שהמערכת מספקת עלולה להיפגע. כמו בכל ציוד חשמלי, וודא שהמערכת מחוברת בהתאם לתקנות החשמל הנוכחיות באזורך.

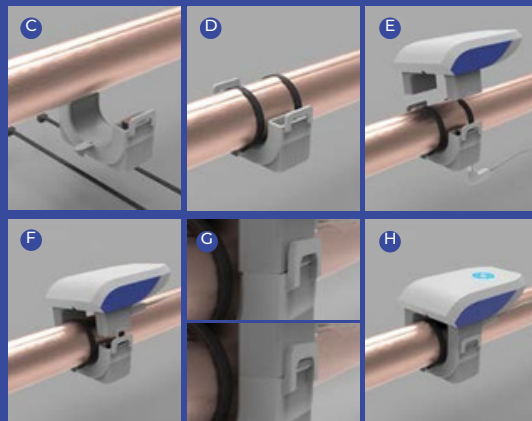
במידה וכבל החשמל פגום, יש להחליף אותו ע"י היצרן, המתקין או אדם מוסמך אחר. מערכת HYDROPATH מטפלת במים ללא כימיקלים.  
מתח ראשי: 120-240 V / 50-60 Hz / 0.4A Max  
מכשיר: 12VDC 150mA

השתמש רק בספק הכוח המסופק; מדגמי: CW1200150/ CW1200150UK / CW1200150EU/ CW1200150US. נא לא לחשוף את ספקי הכוח ללחות יתרה. המערכת מיועדת לשימוש פנימי.

גובה: עד 2000 מ' טמפרטורה: 5-40 °C  
מקסימום לחות: 80% עד ל-31 °C, 50% ב-40 °C.  
תנודות באספקת חשמל: +10% נומינלי  
מתח יתר חולף: עד למתח יתר של CAT II  
מתח יתר זמניים דרגת זיהום 2



מכשיר זה יכול לשמש ילדים מגיל 8 ומעלה, אנשים בעלי מוגבלויות או חוסר ניסיון וידע; אם ניתנה להם השגחה או הדרכה לגבי השימוש במכשיר בצורה בטוחה והוסבר להם הסכנות. יש לפקח על ילד מגיל 8 ומעלה במידה והוא יקה את המכשיר.





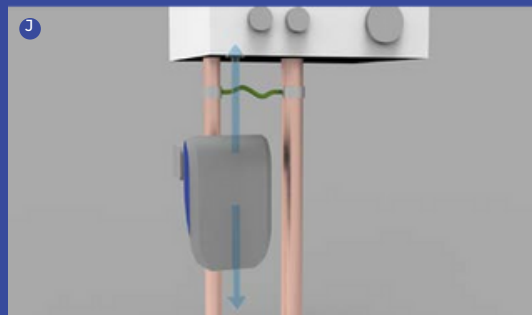
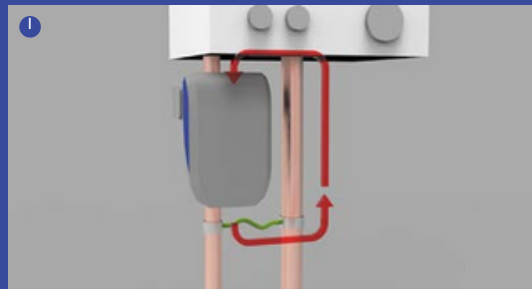
## פתרון תקלות

הנורה מראה שהמערכת עובדת- הנורה צריכה להיות בהירה וחזקה. ומידה והנורה לא עובדת, בדוק את הנ"ל:

1. יש לוודא שהחיבור בין החלק העליון לחלק התחתון מיושר היטב
2. אספקת החשמל תקינה. בדוק שהשנאי מחובר במלואו לרשת החשמל ושקע החשמל מחובר במלואו למערכת.
3. אם המערכת מחוברת לצינור מתכת, יש להימנע מלהכניס את המערכת ללולאה חשמלית (ראה להלן).
4. אם המערכת מותקנת בלולאה, העבר אותה למיקום מחוץ ללולאה.

## לולאה חשמלית

לולאה חשמלית מתרחשת כאשר התדר של המערכת יכול לעבור דרך מתכת מצד אחד של המערכת לצידה השני (1). אם המערכת מותקנת בלולאה, התדר לא מתפשט בצורה נכונה ונלכד בלולאה. סיבה נפוצה היא הארקה או הצנרת. צינור מפלסטיק לא מסוגל ליצור לולאה חשמלית. העברת המערכת למיקום מחוץ ללולאה (לדוגמא "לפני" הארקה) מאפשרת לתדר להתפשט בצורה נכונה ומלאה (2).





## אחריות

במידה ותתרחש תקלה במערכת בשלוש שנים הראשונות לאחר הרכישה, המערכת תוחלף או תתוקן ללא תשלום תחת אחריות יצרן. תביעות אחרות מוגבלות לערך של מחיר הרכישה המקורי HYDROPATH אינה נושאת אחריות לכל הפסד תוצאתי שעלול לנבוע מכשל במערכת.

- תיקונים לא מורשים יבטלו את האחריות על המוצר. יש להחזיר מכשיר תקול בתקופת האחריות למקום הרכישה בצירוף עותק של הקבלה.
- HYDROPATH ממליצה לחבר את המערכת לאספקת חשמל מוגנת מתח, ולא יתקבלו תביעות כאשר תקלה או נזק למערכת הם תוצאה ישירה של מתח מאספקת חשמל לא יציבה.
- כתוצאה מהסרת האבנית הקיימת, יתכנו דליפות וניזילות מים ממערכת האינסטלציה. מומלץ לבדוק לעיתים את מערכת האינסטלציה ולוודא שהמערכת ומפרקי הדחיסה נשארים אטומים למים.
- HYDROPATH לא תקבל תביעות לגבי מוצרים שנרכשו דרך ספקים או מוכרים לא מורשים. ניתן למצוא באתר שלנו רשימת ספקים מורשים.

אחריות זו לא משפיעה על הזכויות החוקיות של הלקוח.





FOR ONLINE VERSIONS OF THESE  
INSTRUCTIONS IN VARIOUS LANGUAGES,  
GO TO [WWW.HYDROPATH.COM/INSTRUCTIONS](http://WWW.HYDROPATH.COM/INSTRUCTIONS)

T +44 (0) 1159 869 966 44

F +44 (0) 1159 869 944

E [sales@hydropath.com](mailto:sales@hydropath.com)

W [www.hydropath.com](http://www.hydropath.com)

f [hydropath\\_tech](https://www.facebook.com/hydropath_tech)

X [@hydropathtech](https://twitter.com/hydropathtech)

Instagram [@hydropath](https://www.instagram.com/hydropath)